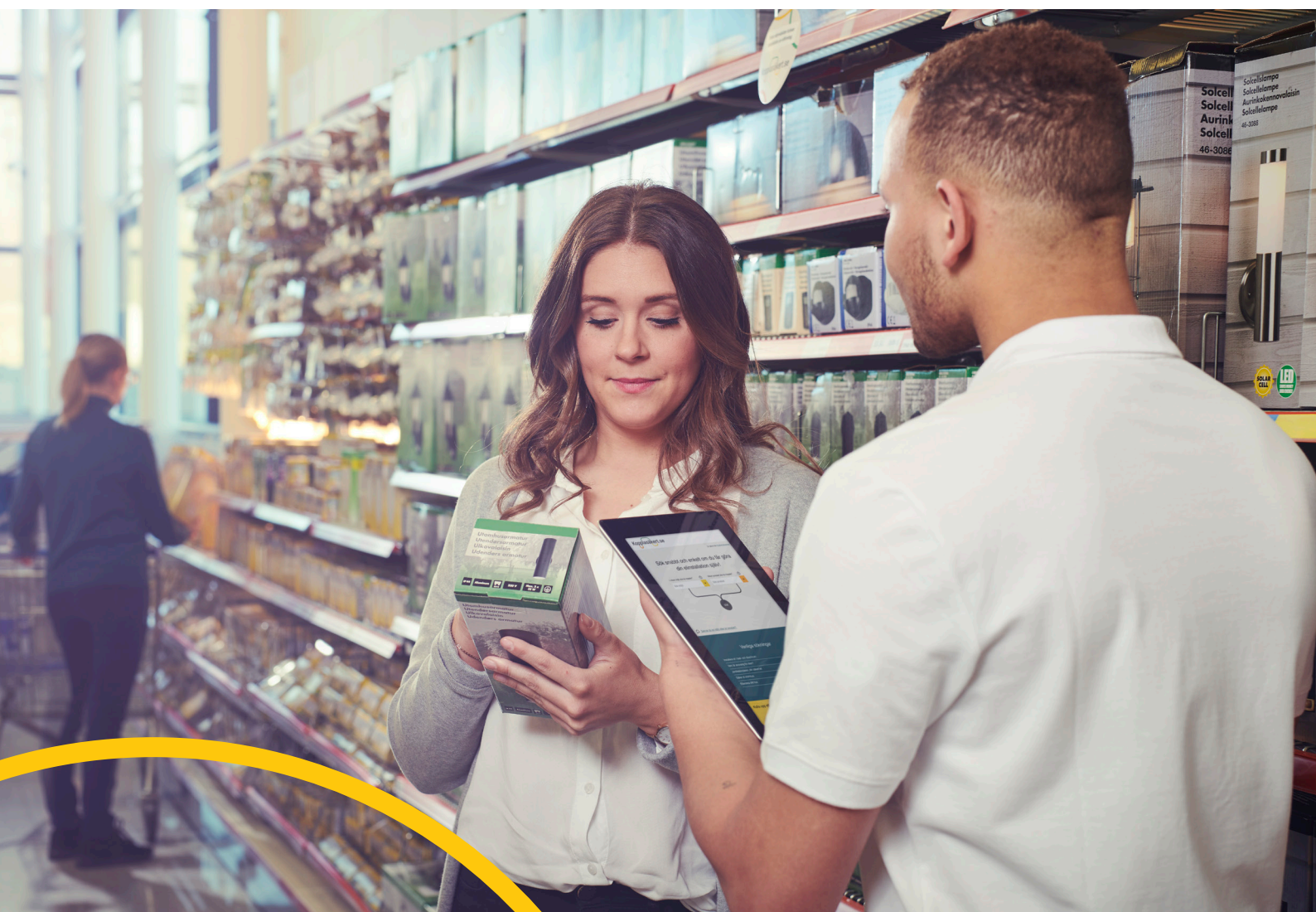


Kopplasäkert.se

En digital tjänst som stöd
för dig när du svarar på kundens
frågor om elinstallationer.



Skanna och testa
kopplasäkert.se

En digital tjänst från  ELSÄKERHETSVERKET

Så här använder du Kopplasäkert.se

För att få svar i tjänsten måste kunden göra två val. Först vilken **miljö** produkten ska kopplas in i och sen vilken **produkt**. Klicka på **SÖK**.

Valet som görs i den ena menyn medför anpassningar av innehållet i den andra.

Man kan även skriva direkt i sökfältet.



Direktlänk till elsäkerhetsverket.se

Välj miljö och produkt.
Klicka på **SÖK**

Ge feedback på vad
som saknas i tjänsten.

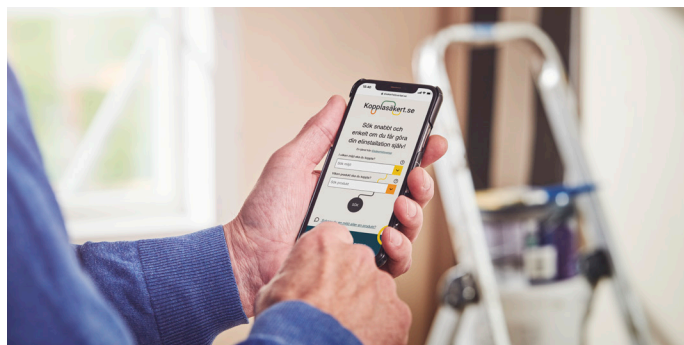
Relevanta länkar

Se vanliga sökningar

Val av produkt och miljö avgör resultatet

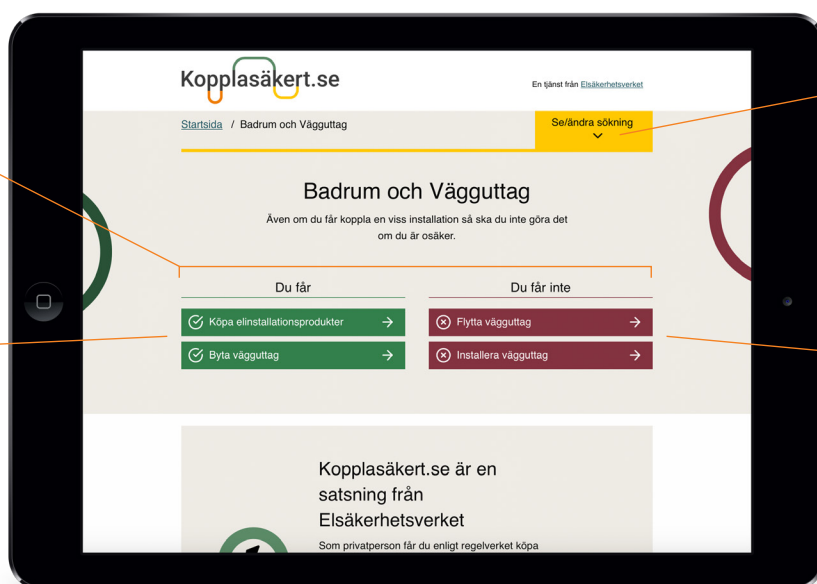
Resultatet av en sökning visar vilket elarbete en privatperson får och inte får göra själv.

I detta fall får en privatperson byta men **inte** flytta ett befintligt vägguttag. Klickar kunden vidare på någon av de röda eller gröna länkarna så får hen mer information.



Resultatet av din sökning

Vad kunden får göra



Gör en ny eller ändra din sökning.

Vad kunden inte får göra

Så hanterar du resultatet.

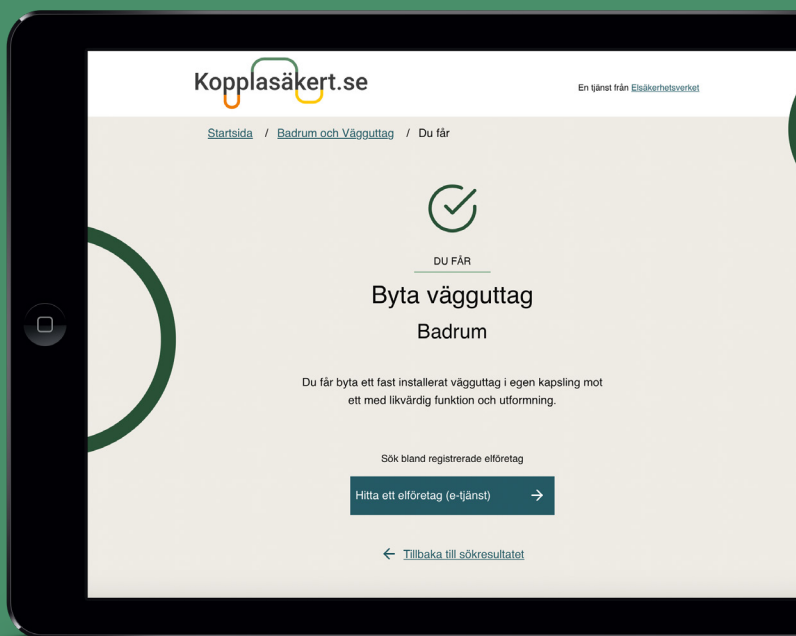
Resultat: "Du får"

När en privatperson **FÅR** utföra en typ av elarbete måste kunden kunna utföra och kontrollera arbetet på ett säkert sätt.

Om hen väljer att göra arbetet själv, så finns information och stöd via länkarna.

Om hen väljer att inte göra arbetet själv, så finns en länk till e-tjänsten "**Kolla elföretaget**".

Där kan kunden hitta ett elföretag i närområdet.

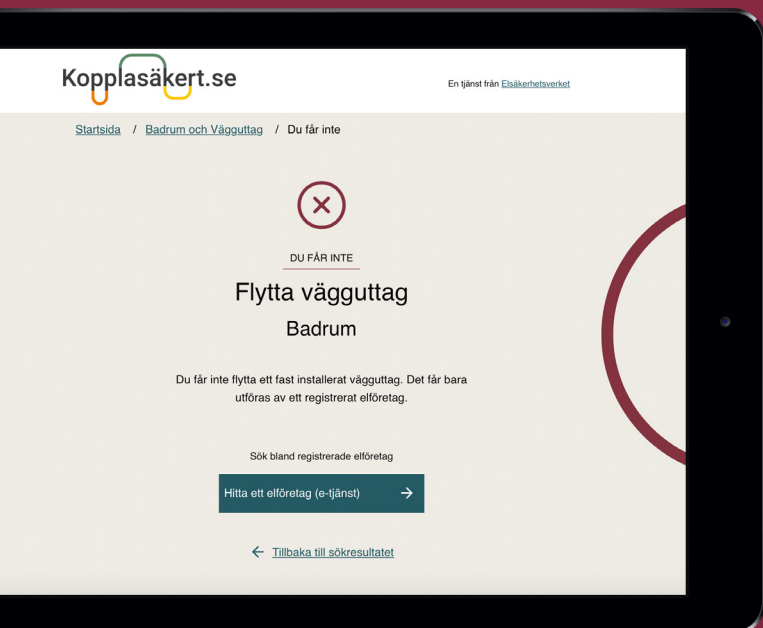


Resultat: "Du får inte"

När en privatperson **INTE** får utföra denna typ av elinstallationsarbete så behöver hen anlita ett elföretag.

Genom tjänsten "**Kolla elföretaget**" kan kunden hitta ett företag i närområdet.

Här finns också ett flertal utvalda länkar för just detta resultat och som leder kunden vidare till annan relaterad information.



Sammanfattning

- Privatpersoner har idag möjlighet att köpa vilket elmaterial de vill, men de flesta elinstallationer måste utföras av ett elinstallationsföretag.
- I Koppla säkert behöver två val göras för att få svar gällande vad privatpersoner får och inte får göra.
- Oavsett om kunden får eller inte får göra arbetet själv så kommer det alltid finnas relaterad information kring sökningen, som hjälper kunden framåt.

